

CINÉMA ÉTOILE LILAS HARDEL-LE BIHAN

Projet pilote pour la création d'un référentiel cinéma Certivea, ce complexe de 1500 fauteuils implanté sur la dalle de couverture du périphérique à la Porte des Lilas se compose de deux volumes correspondant aux gabarits des constructions voisines. Au nord, une structure compacte et verticale abrite quatre salles de projection principales agencées par ordre croissant de capacité, tandis que le parvis se prolonge sous ces salles suspendues formant un hall d'entrée. Des galeries vitrées menant aux salles s'enroulent autour de l'équipement sur plusieurs niveaux et animent la façade opaque en béton lasuré noir. Accolé au volume haut, un bâtiment bas libère la perspective au sud et accueille des commerces et restaurants au rez-de-chaussée. À l'étage, trois salles de 91 à 97 places supportent une ample terrasse plantée, accessible par plusieurs escaliers courant le long des façades. Cette exacerbation de la multiplication réglementaire des dégagements vise à offrir outre un lien renforcé avec l'espace public, différents scénarios d'accès tout en optimisant la circulation des visiteurs.

LIEU : ZAC de la Porte des Lilas, Paris 20^e

MAITRISE D'OUVRAGE : SAS CinéLilas

MAITRISE D'ŒUVRE : Hardel + Le Bihan Architectes, avec F. Namur architecte d'intérieur ; EVP structure.

PROGRAMME : multiplexe sept salles et commerces

SURFACE : 4800 m² cinéma, 800 m² Shon commerces

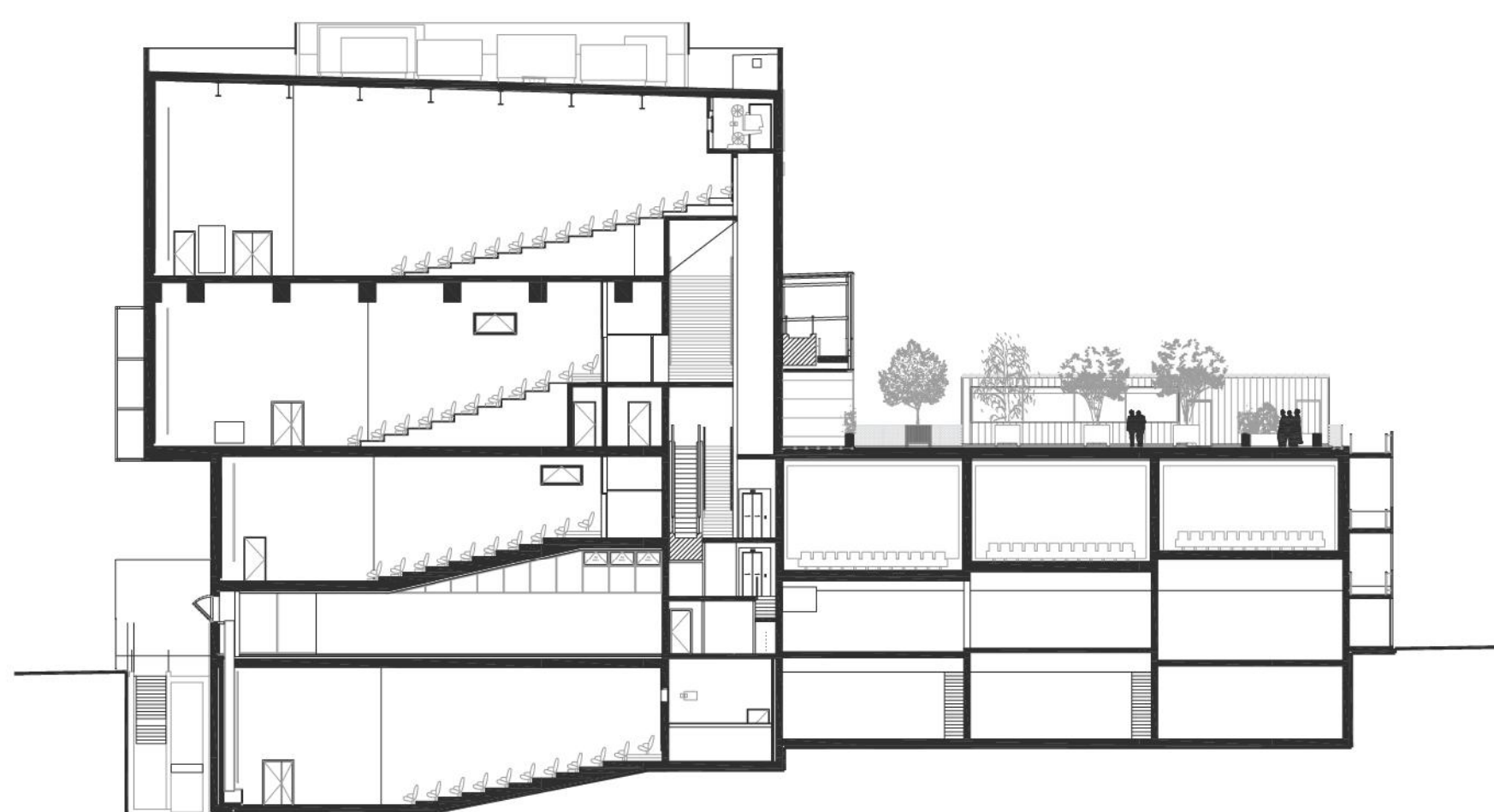
COÛT : 8,5 M€ HT



Photos Vincent Fillon



COUPE TRANSVERSALE



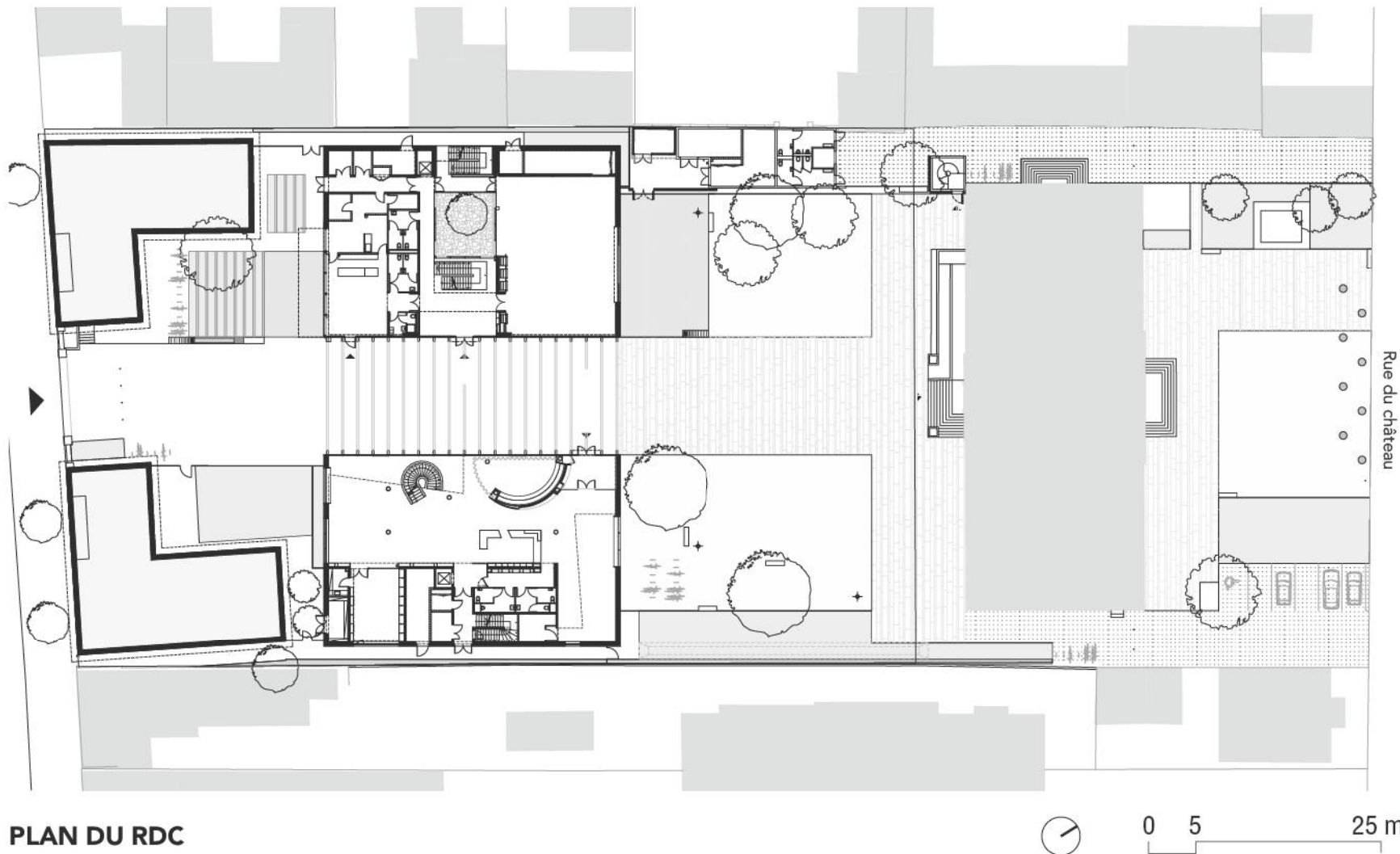
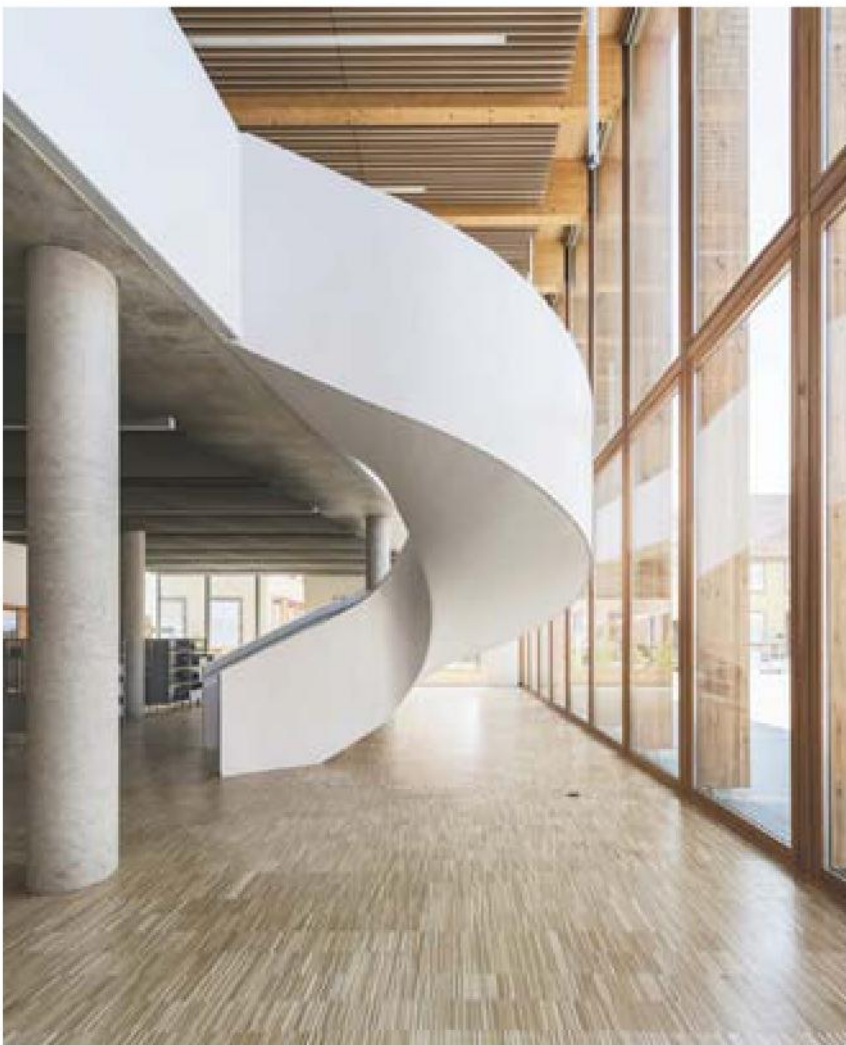
COUPE LONGITUDINALE

MÉDIATHÈQUE - MAISON DES ASSOCIATIONS REY-LUCQUET

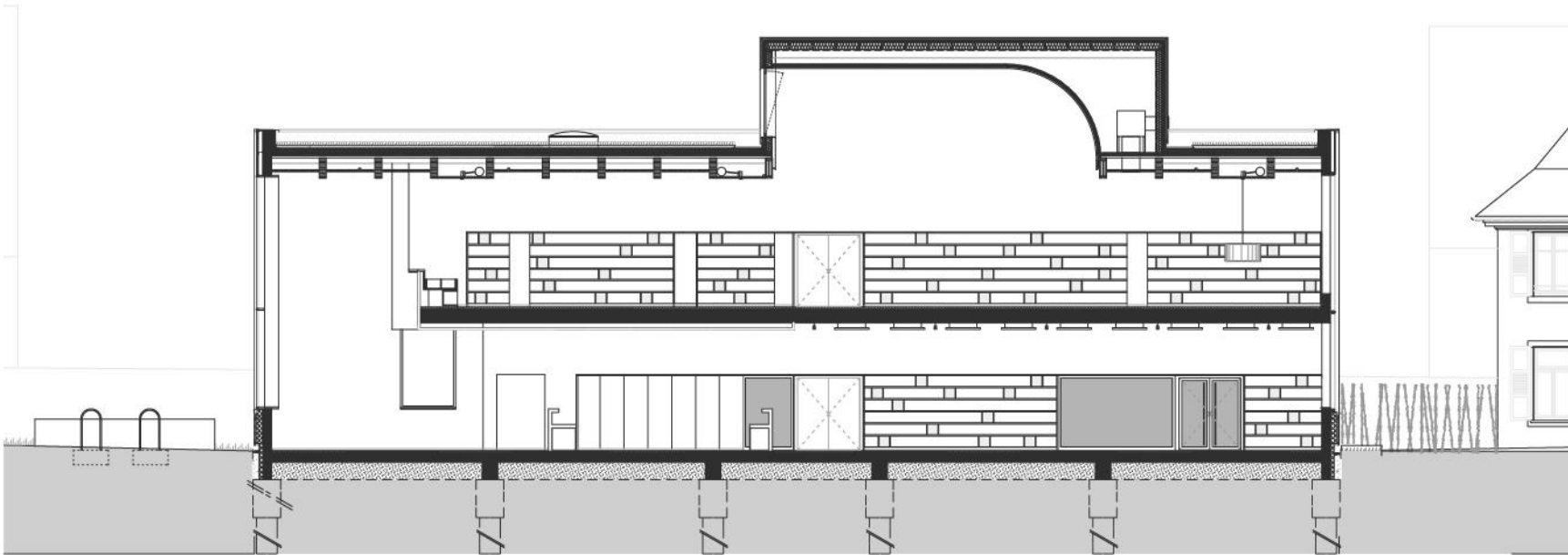
Edifié au cœur de la ville, le nouvel ensemble socioculturel s'inscrit dans la géométrie de la place d'un château du XVIII^e siècle devenu un temple protestant. Le projet comporte deux programmes symétriques situés de part et d'autre d'un large passage menant au temple. À l'est, le bâtiment abritant la médiathèque est aménagé sur deux niveaux desservis par un escalier circulaire monumental visible depuis l'extérieur à travers la façade vitrée toute hauteur. Le rez-de-chaussée, consacré à la jeunesse et aux expositions, bénéficie d'une généreuse hauteur sous plafond et comprend notamment un amphithéâtre avec des gradins de bois. À l'ouest, la seconde construction accueille la maison des associations et le café autour d'un petit patio planté. La structure bois apparente des façades rythme le passage entre les deux bâtiments, tandis qu'un enduit anthracite texturé donne une minéralité aux volumes. Les murs d'enceinte existants ont été conservés et accompagnés d'un traitement paysager afin de dissocier les bâtiments de leur environnement proche.



Photos Florian Tiedje



PLAN DU RDC



COUPE LONGITUDINALE

LIEU : Brumath, Bas-Rhin
MAITRISE D'OUVRAGE : Ville de Brumath mandatée par la Communauté de Communes de la région de Brumath
MAITRISE D'ŒUVRE : Rey-Lucquet - atelier d'architecture, architectes ; Sib études, Sextant ingénierie, BET ; Linder, paysage
PROGRAMME : restructuration d'un espace public, pôle culturel, médiathèque, maison des associations, café, aménagement de la cour du château
SURFACE : 2 050 m ² Shab
COÛT : 5,13 M€